

東京の大学に進学を希望する生徒の皆様へ

愛知学生会館は東京にある

愛知県出身者の為の男子学生寮です。

# 入館生募集

「学び」を大切にするあなたに  
東京での心地よい環境を提供いたします。

月額費用は8.26万円

- ・朝夕2食付き
- ・駅まで徒歩3分で通学に便利

- ・全室個室
- ・仲間がすぐ側にいる安心感
- ・インターネット環境完備
- ・宅配ボックス完備
- ・充実した共用設備
- ・24時間オートロック・職員が常駐
- ・災害時の安否確認システム

入館時にかかる諸費用

- ・入館金 ..... 200,000円

## 入館面接日程

- 第1回面接 2025/2/1(土)  
(総合/学校推薦型入学者向け)
- 第2回面接 2025/3/1(土)
- 第3回面接 2025/3/11(火)

会場

いずれも名古屋市内で  
午後1時から申込順に実施

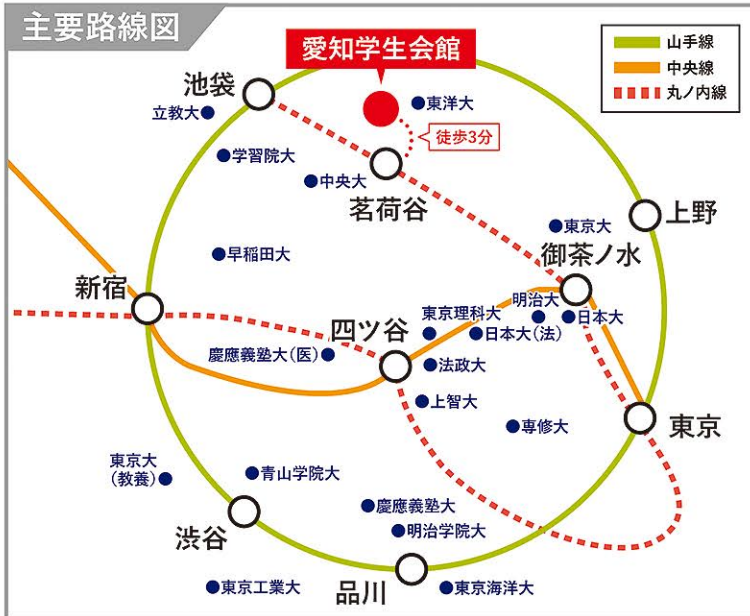
## 館長・館母のコメント



東京での学生生活が有意義なものとなるように支えています。悩んだら気軽に相談して欲しいと思います。

→ 各大学へのアクセスも良好 ・茗荷谷駅から徒歩3分 ・完全個室 ←

## 主要路線図



自転車



徒歩

- 学習院大(目白)・・・自転車16分
- 上智大(四谷)・・・自転車26分
- 専修大(神田)・・・自転車16分
- 拓殖大(文京)・・・徒歩7分
- 中央大(後楽園)・・・自転車7分
- 東京大(本郷)・・・自転車13分
- 東京医科歯科大(湯島)・・・自転車14分
- 東京理科大(神楽坂)・・・自転車16分
- 東洋大(白山)・・・自転車10分

- 日本大(神田三崎町)・・・自転車14分
- 日本医科大(千駄木)・・・自転車15分
- 法政大(市ヶ谷)・・・自転車18分
- 明治大(駿河台)・・・自転車16分
- 立教大(池袋)・・・自転車20分
- 早稲田大(早稲田)・・・自転車12分
- 早稲田大(戸山)・・・自転車16分
- 早稲田大(西早稲田)・・・自転車20分
- 中央大(茗荷谷)・・・徒歩3分



電車

- 青山学院大(青山)・・・電車40分
- 慶應義塾大学(三田)・・・電車40分
- 慶應義塾大学(日吉)・・・電車1時間
- 工学院大(新宿)・・・電車30分

- 東京大(駒場)・・・電車45分
- 東京海洋大(品川)・・・電車50分
- 東京工大(大岡山)・・・電車1時間

# 愛知学生会館について

## 寮生活



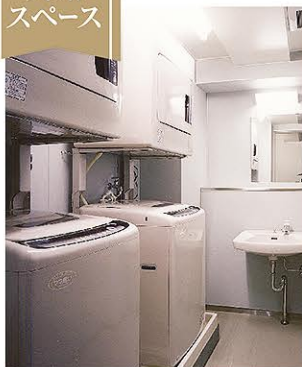
勉強机、椅子、電気スタンド、ベッド、書棚、洋服タンス、洗面化粧台など、学生生活に必要な備品は全てそろっています。インターネット環境も完備しており、オンライン授業等にも対応しています。共同生活の中でも、しっかりとプライベートな空間が確保されています。

## 交流



愛知学生会館の館生はみな愛知県出身。慣れない東京での新生活をスタートするには心強い仲間です。在籍する大学や学部も様々なので、多種多様な人間関係を築くことができます。また、共同生活を通して社会人として必要なコミュニケーション能力や社会性が自然と身につきます。

## 共用スペース



共有スペースには宅配ボックス、洗濯室(全自動洗濯機・乾燥機)が完備しています。洗濯機や乾燥機は無料で使用することができます。



広い食堂や吹き抜けの談話室、大浴場は館生共用のスペースです。

## 食事



朝夕の2食付なので、毎日の食事の心配がありません。館内で調理された温かい食事は栄養バランスにも優れて館生の日々の活力になっています。

## 募集概要

定員

約20名

## 応募資格

- 令和7年度、首都圏に所在する大学に進学する愛知県出身の男子。
- 愛知県出身者とは以下のいずれかに該当する者
  - (1) 愛知県内の高等学校またはそれに準ずる学校を卒業または卒業見込みの者。
  - (2) 愛知県内における居住歴、在学歴等を考慮し、入館試験委員会が愛知県出身者であると認めた者。

## 入館までの流れ

1. 会館見学(希望者)
2. 応募(入館願書送信)
3. 入館試験(個別面接)
4. 合格通知
5. 入館金等の振込
6. 入館書類の提出
7. 入館(引越し)

たくさんのご応募お待ちしております。  
応募方法の詳細はホームページをご確認ください。

<https://aichi-gakuseikaikan.or.jp>

